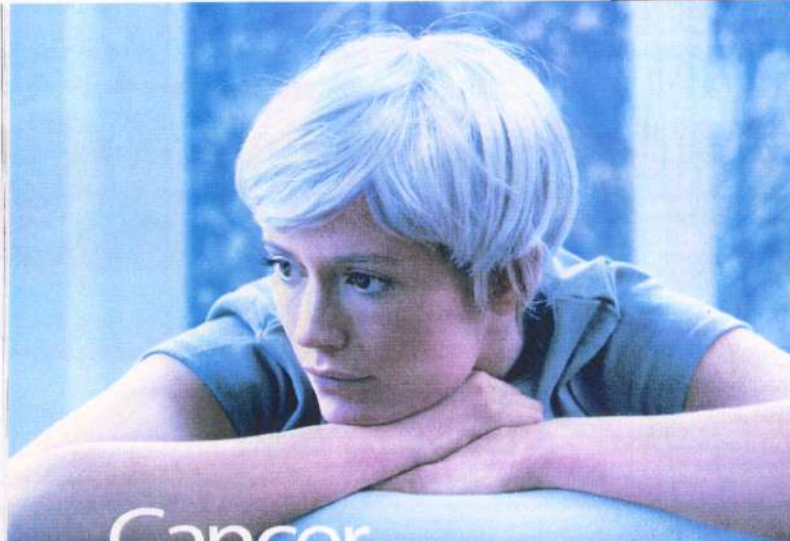


OCTOBRE 2005 2,30 €

# marie france



contre Stéphanie Honoré. Mieux vaut éviter l'expérience de l'essayage d'une perruque dans un centre commercial, et s'adresser à des instituts spécialisés, comme Elite Hair. «L'alopecie est le signe social de la maladie, souligne Isabelle Anglade, la fondatrice de l'enseigne. Quand vous n'avez plus de cheveux, le regard des autres change; ils s'apitoient. Je conseille de ne pas attendre la chute, mais de l'anticiper en les coupant. La reconstruction capillaire sera d'autant plus réussie.»

## Cancer

# Mieux vivre le chamboulement

# SIER

Un cancer, c'est un séisme dans une vie. Il faut affronter la peur, la fatigue et le regard des autres... Et puis se reconstruire, en révisant ses priorités. Conseils et témoignages de celles qui l'ont surmonté. Par Dalila Kerchouche.

COMMENT MIEUX VIVRE SON CANCER

M 05165 - 129 - F: 2,30 €



## PRIORITÉ À LA FÉMINITÉ

► La perruque Elit'Light  
En mars dernier, Elite Hair a lancé une perruque révolutionnaire dotée d'une résille quasi invisible. Confortable et ultra-légère, à bordure transparente, elle restitue fidèlement votre coiffure. Son coût: à partir de 750 € (remboursée à 50% par une bonne mutuelle). D'autres perruques, chez Elite Hair (01 49 70 86 60 et [www.elitelabelsante.com](http://www.elitelabelsante.com)) et